

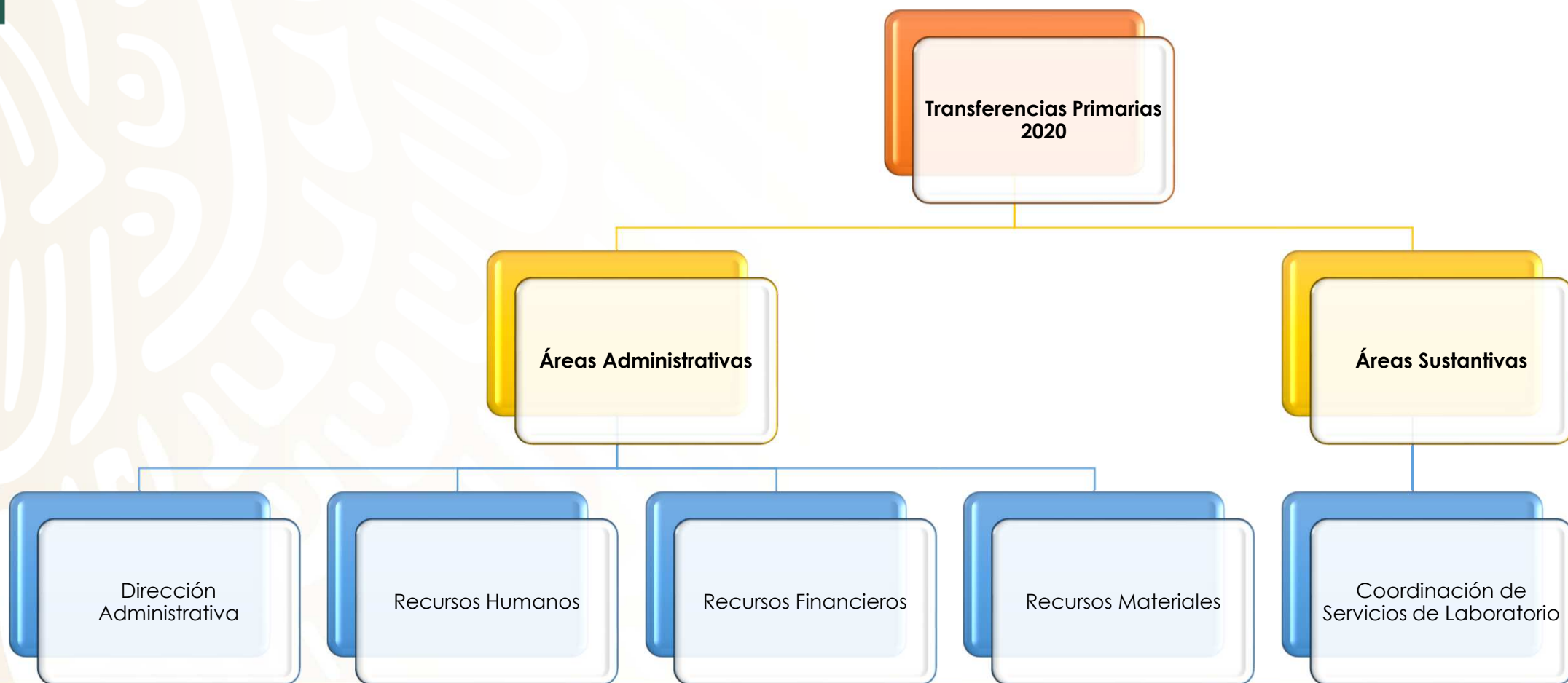
# Informe Anual de Actividades 2020

---

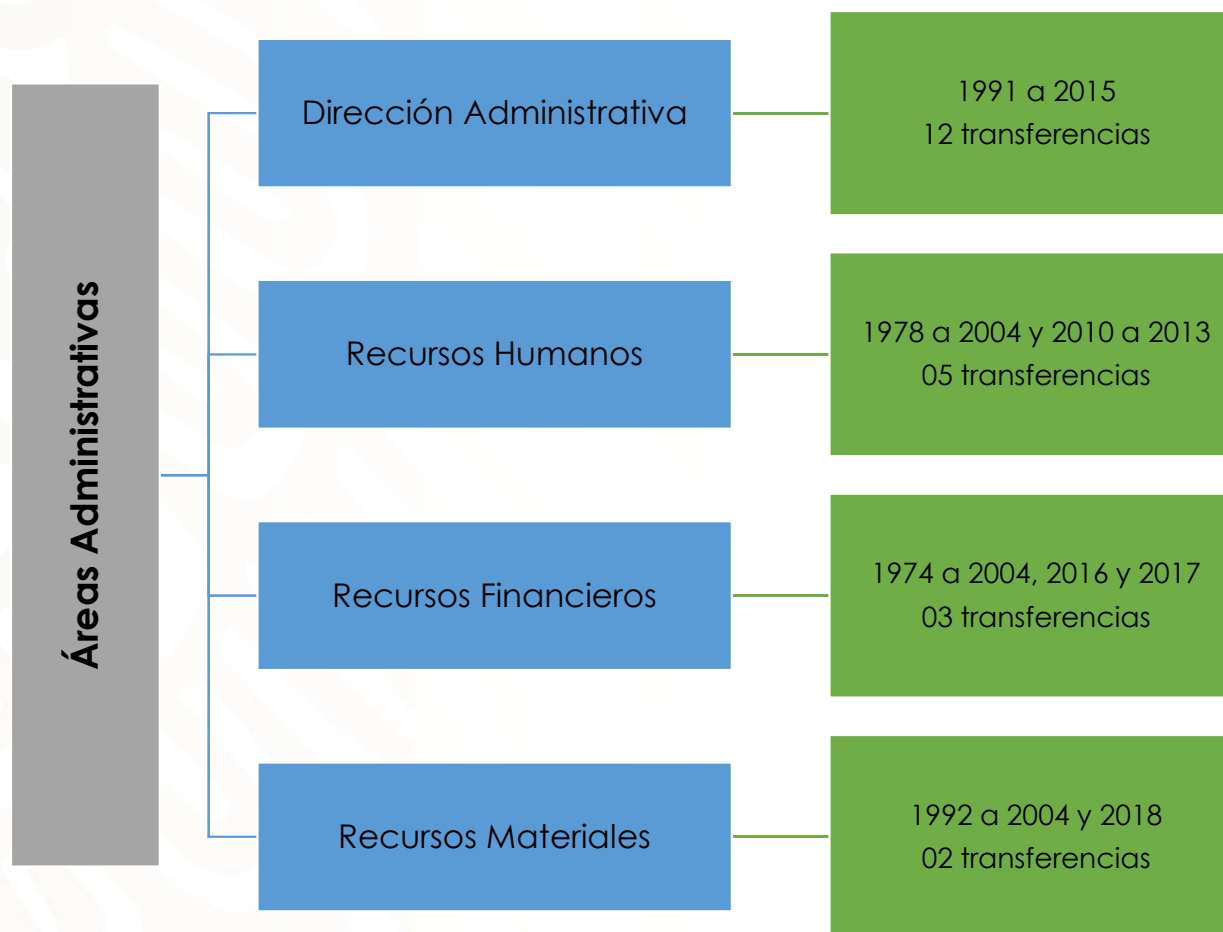
## Archivo de Concentración



# Transferencias Primarias 2020

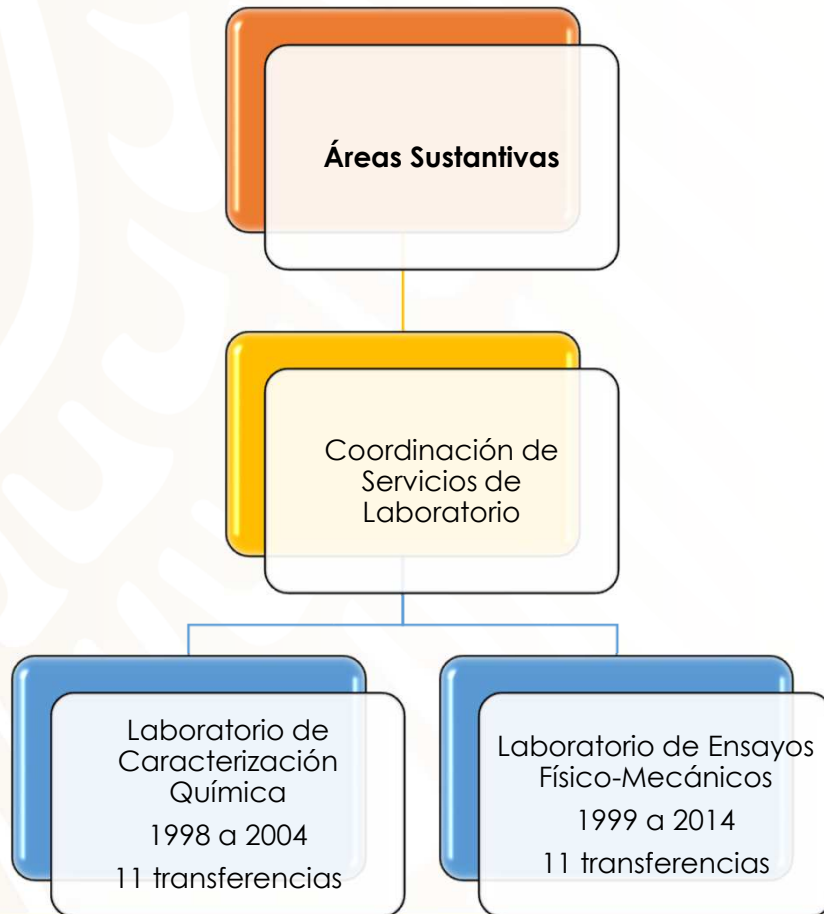


# Transferencias Primarias 2020



**22 Transferencias Primarias**

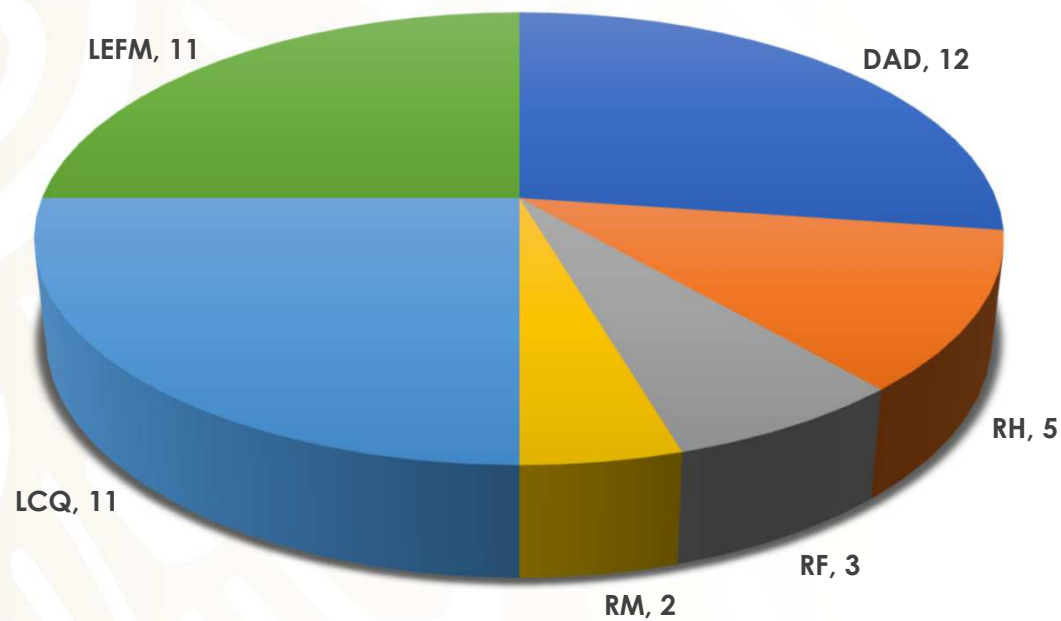
# Transferencias Primarias 2020



**22 Transferencias Primarias**

# Transferencias Primarias 2020

Transferencias Primarias 2020



**44**  
**Transferencias**  
**Primarias**

# Baja Documental 2020



# Baja Documental 2020

## **Recursos Materiales**

295 expedientes

46 cajas

920 kg.

## **Recursos Humanos**

634 expedientes

72 cajas

1,440 kg.

## **Recursos Financieros**

386 expedientes

127 cajas

2540 kg.

## **Dirección Administrativa**

1009 expedientes

14 cajas

280 kg.

## **Laboratorio Caracterización Química**

159 expedientes

19 cajas

380 kg.

## **Laboratorio Ensayos Físico-Mecánicos**

152 expedientes

16 cajas

320 kg.

# Transferencias Primarias Pendientes

Recursos Materiales

2013  
2016  
2017  
2019

Recursos Humanos

2014 a  
2019

Recursos  
Financieros

2018 y  
2019

Dirección  
Administrativa

2016 a  
2019

Laboratorio de  
Caracterización  
Química

2015 a  
2018

Laboratorio Ensayos  
Físico-Mecánicos

2015 a  
2018

**24 Transferencias Primarias  
Pendientes de entrega**



# Inventarios recibidos pendientes de revisión física

## Coordinación de Vinculación

Inventarios recibidos de 1998 a 2003 y de 2009 a 2013

1998 a 2003 = 17 cajas

2009 = 4 cajas

2010 = 5 cajas

2011 = 4 cajas

2012 = 5 cajas

2013 = 5 cajas

**TOTAL: 40 Cajas**

## Coordinación de Servicios de Laboratorio:

### Laboratorio de Caracterización Química:

Inventarios recibidos de 2015 a 2017

2015 = 6 cajas

2016 = 4 cajas

2017 = 5 cajas

### Laboratorio de Ensayos Físico Mecánicos:

Inventarios recibidos de 2015 a 2017

2015 = 6 cajas

2016 = 4 cajas

2017 = 5 cajas

**TOTAL: 30 Cajas**

¡GRACIAS!

